



出雲縁結び空港総合案内所スタッフがご紹介！！

# おすすめ観光スポット

ひらたもめんかいどうしゅうへん  
平田木綿街道周辺

先日行われた出雲観光協会主催の観光地研修に出雲空港総合案内所のスタッフが参加してきました。  
その際、訪れた観光スポットのおすすめ情報を皆様にご紹介いたします！

## 木綿街道の街並み

○木綿街道へのアクセス○

- ・空港からお車で 20 分
- ・出雲大社から一畑電車で雲州平田駅下車 徒歩 15 分

江戸から明治期にかけて木綿の集散地として栄えた街並みが残っているエリアです。通りには、醤油醸造店や酒蔵、生姜糖のお店、古民家をリノベーションした宿泊施設や、カフェなどがあり、古い町並み好きな方にはおすすめです

きりづま つまい  
『切妻妻入り』

ぬかべづく  
『塗壁造り』街並み

くるまやしよがとうほんほ  
來間屋生姜糖本舗の  
『恋の甘方箋』



持田醤油店の  
『醤油ソフト』

えんむすびじんじゃ  
縁結神社

う み じんじゃ えんむすびじんじゃ  
宇美神社・縁結神社



縁切りの神社で、悪縁消除のご利益があります。縁切り後には、同じ境内にある縁結び神社のお参りを忘れずに



たていわじんじゃ  
立石神社

まるでジブリの森に迷いこんだかの様な境内  
スタッフみんなで自然のパワーを  
沢山もらうことが出来ました  
この日は晴天でしたが(笑)雨乞いの神様タキツヒコノミコトを祀っています。  
大きな岩のご神体は圧巻でした



想像以上に大きくて  
びっくり...!

○立石神社へのアクセス○  
・木綿街道からお車で30分  
駐車スペースから  
山道を徒歩3分歩きます。  
歩きやすい履き物でお出掛けください。

イタリアンレストラン  
かじやりょうり  
『鍛冶屋と料理』

イタリアで修業した店主の作るピザは絶品  
石窯で作る様子を見られるのも楽しみの一つです  
前菜のサラダとデザートも美味しく、スタッフ一同大満足なランチでした☺  
建物の雰囲気も素敵です☆

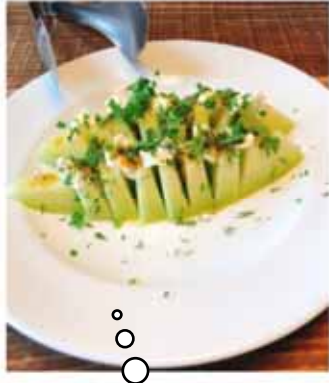
11:30 ~ 14:00  
18:00 ~ 22:00  
(夜は要予約)  
定休日 日・月  
5台あり  
090-8362-7141



↑お店の外観はこんな感じですよ



○お店へのアクセス○  
雲州平田駅より徒歩15分  
②より徒歩2分



メロンを使った季節のサラダ☺



## 豆知識💡



どこに  
いるでしょうか？

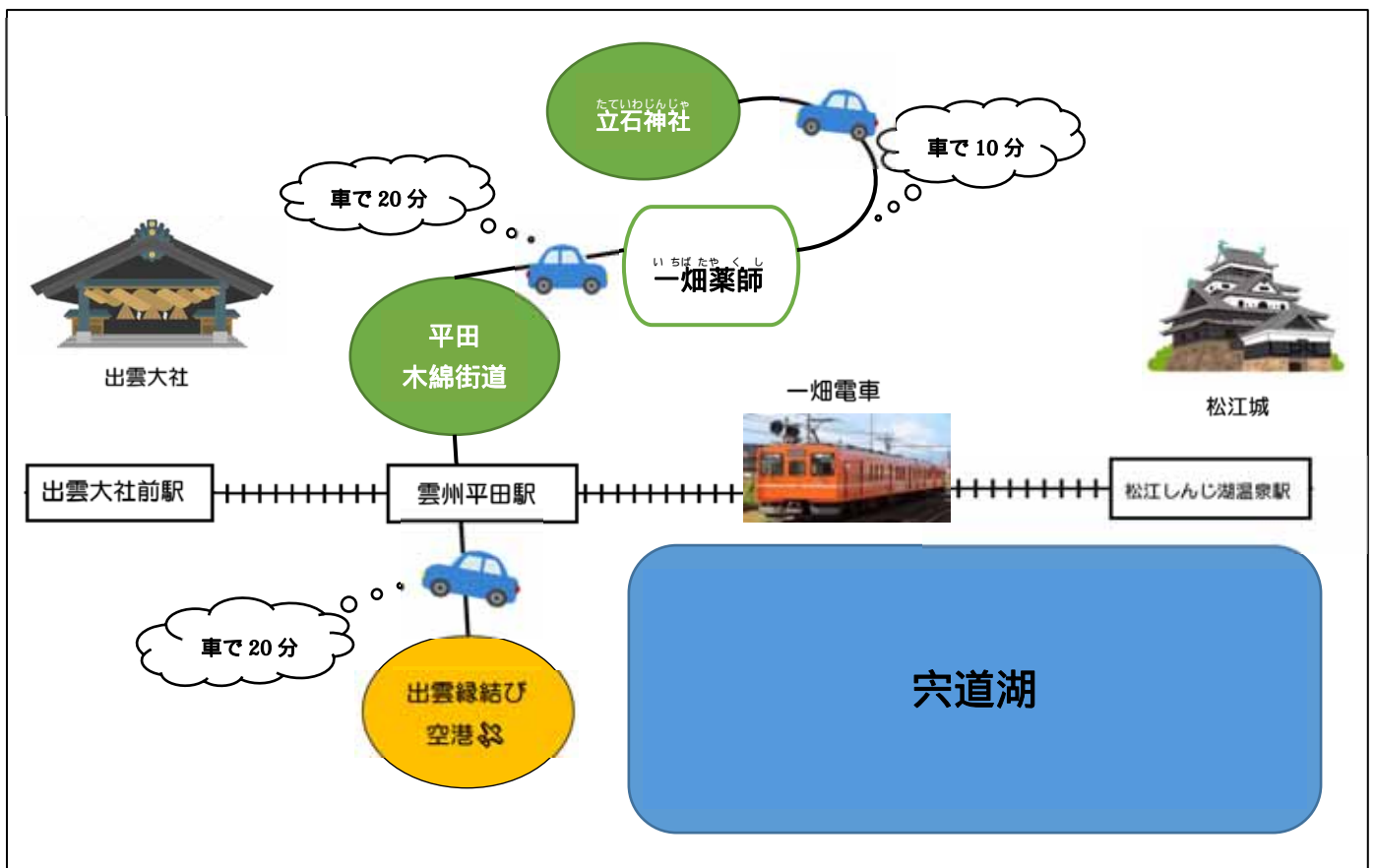
**平田一式飾り**  
平田では毎年7月、平田天満宮の祭礼に、陶器や塗り物などの身近な生活用品を材料として、神話や歴史上の人物、テレビで話題になったものなどの一場面を飾り、奉納しています  
平田の町のいろんな場所に一式飾りがあるのでぜひ探してみてください



## アクセス

空港から木綿街道までは車での移動です。(20分)

🚲一畑電車の雲州平田駅でレンタサイクルの貸出もありますよ (¥500)



お気軽に総合案内所までお立ち寄りください

